

ARBEJDSMILJØMÆSSIGE TILTAG VED GRAVIDITET

// Dit ansvar Lederens ansvar

1 **Kontakt din leder**
Gerne tidligt i forløbet, og senest 3 mdr.
før termin gerne tidligere

2 **Samtale afholdes senest 14 arbejdsdage efter**

- Arbejdsopgaver gennemgås efter Arbejdstilsynets regler
- Arbejde, der ikke følger reglerne, stoppes
- Vurderingen af arbejdsmiljøet generelt
- APV gennemgås og ajourføres med de nye data

3 **Skriftlig aftale**
Sammen laver I en skriftlig aftale om de vedtagne ændringer i dit arbejdsmiljø. Skabelon i KMD Rollebaseret bruges

4 **Lederen orienterer**
Lederen orienterer medarbejderne/ kollegaerne om ændringerne

5 **Opfølgning**
Løbende opfølgning jvf den skriftlige aftale

// Du er velkommen til at tage aftalen med til din egen læge

Reference:

Gravide og ammendes arbejdsmiljø,
AT vejl. nr. A.1.8-4 februar 2002 opdateret april 2015 www.at.dk



VARDE KOMMUNE

Social, Sundhed og Beskæftigelse



POLITIK FOR GRAVIDE



Formålet med denne politik er at sikre, at dit arbejdsmiljø som gravid gennemgås ved en samtale mellem dig og din leder, og at I sammen aftaler evt. ændringer i dit arbejdsmiljø, som følge af din graviditet


Som i den sædvanlige APV fokuserer vi på alle arbejdsmiljøforhold. I forbindelse med graviditet er der særligt fokus på følgende områder:

- Fysiske og psykiske belastninger
- Voldsrisiko
- Arbejdsstillinger og bevægelser
- Håndtering af tunge byrder
- Kemiske og biologiske påvirkninger (gælder også ammende)
- Smitsomme sygdomme

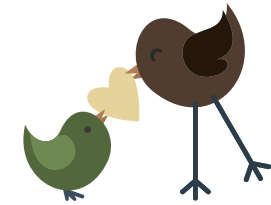
Ved samtalen bør I drøfte, hvad der skal tages højde for i forbindelse med din graviditet, og hvem der evt. kan inddrages til at hjælpe med gennemgangen af dit arbejdsmiljø. Arbejdsmiljørepræsentanten kan, hvis du ønsker det, deltage i samtalen / vurderingen.

Der kan også være andre muligheder, fx kan en ergo- eller fysioterapeut deltage ved gennemgangen af arbejdspladsen.

Du er velkommen til at tage den skriftlige aftale med til din læge.



Varde Kommune har som mål at skabe et trygt, sikkert og sundt arbejdsmiljø for dig, som er gravid



Varde Kommune har som mål at skabe et trygt, sikkert og sundt arbejdsmiljø for dig, som er gravid.

Derfor skal denne politik:

- Skabe en arbejdspladskultur, der tiltrækker unge mennesker og samtidig fastholder vore nuværende medarbejdere.
- Fastholde dig på arbejdspladsen så længe som muligt, fx gennem omplacering eller aflastning.

Derfor vil vi sammen med dig sætte ekstra fokus på dine fysiske og psykiske arbejdsmiljøforhold. Gennem tidlig, tæt kontakt mellem dig og din ledelse kan vi i fællesskab løbende vurdere din trivsel og arbejdsbelastningerne i jobbet. På den måde kan vi forebygge uheldige konsekvenser for dig og dit ufødte barn.

For at kunne passe bedst muligt på dig og dit barn, er det vigtigt, at du kontakter din nærmeste leder hurtigst muligt

I skal afholde en samtale, hvor I gennemgår dit arbejdsmiljø. Du bør inden samtalen tænke dine opgaver grundigt igennem. Er der en opgave, som udgør en belastning, som kan udgøre en risiko for dig og dit ufødte barn, f.eks. forflytninger, vold eller hårdt psykisk arbejdsmiljø?

Sammen skal du og din leder gennemgå dine opgaver og vurdere, om der skal træffes specielle forholdsregler, så du trygt kan fortsætte dit arbejde så længe som muligt. Derefter laver I en skriftlig aftale, som beskriver, hvilke ændringer og tiltag I er blevet enige om.

Hvis du ikke ønsker, at dine kolleger skal orienteres om din graviditet på et tidligt tidspunkt, aftaler du med din leder, hvornår og hvordan dine kolleger skal orienteres.